

Convegno Nazionale Mab - Roma, Biblioteca nazionale centrale, 23-24 novembre 2017
Comunicare il patrimonio culturale in ambiente digitale: fruizione e riuso

Workshop

Strategie per l'usabilità e per il riuso: sistemi, linguaggi, servizi

Roma, 23 novembre 2017

Maurizio Vivarelli

Dipartimento di Studi storici – Università di Torino

maurizio.vivarelli@unito.it

A partire dalle parole

□ Usabilità

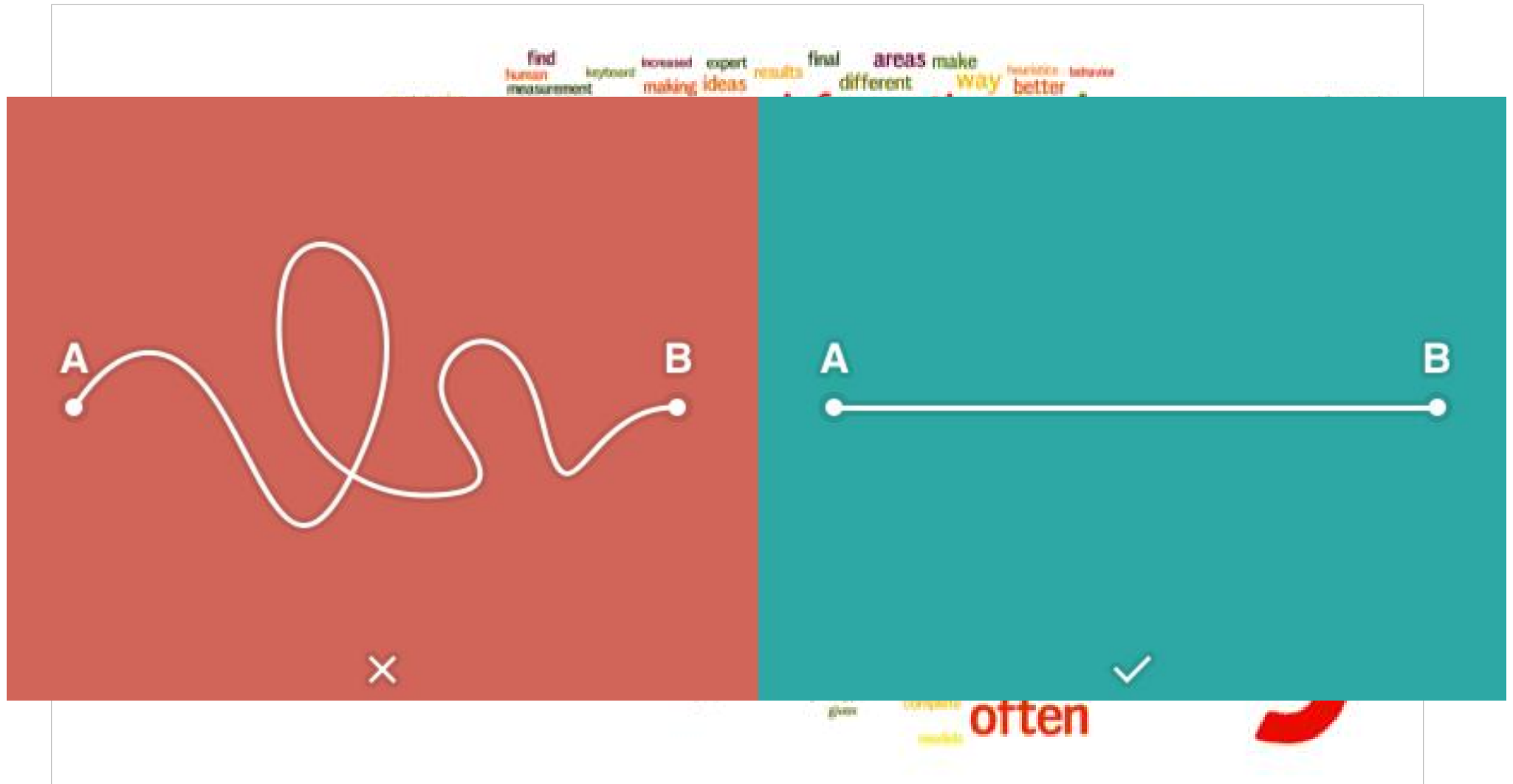
«Secondo la norma ISO, il «grado in cui un prodotto può essere usato da particolari utenti per raggiungere certi obiettivi con efficacia, efficienza e soddisfazione in uno specifico contesto d'uso». In particolare, in informatica, u. del web, la **disciplina che regola la costruzione del sito sulla base delle esigenze dell'utente**, cercando di semplificare la sua esperienza di navigazione».

□ Riuso

«Il fatto di **riusare, come nuova o ulteriore utilizzazione**: *r. di materiali già parzialmente sfruttati; r. di recipienti, delle bottiglie vuote, delle cartucce già sparate; in partic., l'utilizzazione di vecchi edifici, spec. pubblici (o anche luoghi, aree in genere), con destinazione a nuove e diverse funzioni, soprattutto a fini sociali o culturali: il r. di una vecchia scuola; il r. di un carcere abbandonato per ospitare un museo; il r. di una villa privata come parco pubblico*».

<http://www.treccani.it/enciclopedia/>

Usabilità



<https://unbounce.com/a-b-testing/usability-and-ab-testing-%E2%80%93-a-special-relationship/>.

Riuso



Europeana Space, Best Practice Network

Spaces of possibility for the creative reuse of digital cultural content



Europeana Space has received funding from the European Union's ICT Policy Support Programme as part of the Competitiveness and Innovation Framework Programme, under GA n° 621037

HOME PROJECT PARTNERS PILOTS & DEMONSTRATORS ACTIVITIES OUTCOMES NETWORK CONTACTS

<http://www.europeana-space.eu/content-space/the-open-content-exchange-platform/>.

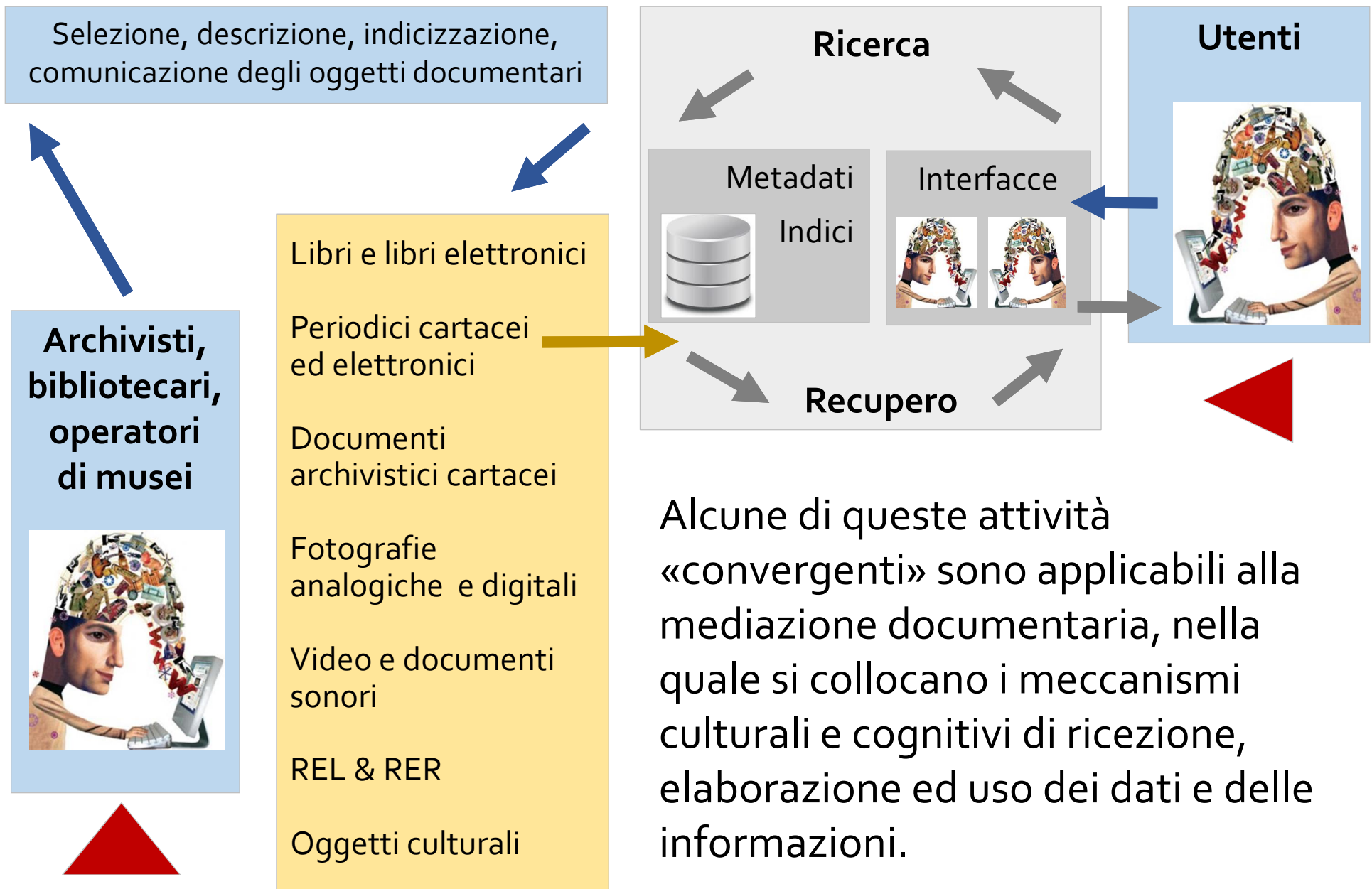
<https://www.edx.org/course/europeana-space-creative-digital-kuleuvenx-eurospacex-o>



Dalla «crisi» alla «convergenza»

- ❑ Le criticità dei modelli concettuali e di gestione possono divenire opportunità per ripensare alcune relazioni tra archivi, biblioteche, musei, accomunati da una matrice storica comune che li qualifica come «luoghi» in cui si organizza la memoria culturale.
- ❑ Lo spazio dei «luoghi della memoria», nelle sue diverse articolazioni architettoniche, digitali, informative e documentarie, può essere pensato come il luogo in cui le relazioni tra documenti, informazioni e persone vengono rese visibili, ed in tal modo connesse e comunicate.
- ❑ In questo modo è possibile individuare, all'interno di questi luoghi, temi, argomenti, questioni, problemi cui possono essere applicati profili di studio caratterizzati da metodologie che almeno in parte possono integrarsi, a partire dall'analisi del campo complesso della **mediazione documentaria** e del **comportamento informativo** delle persone.

La mediazione documentaria



La mediazione documentaria



Metamotori di ricerca

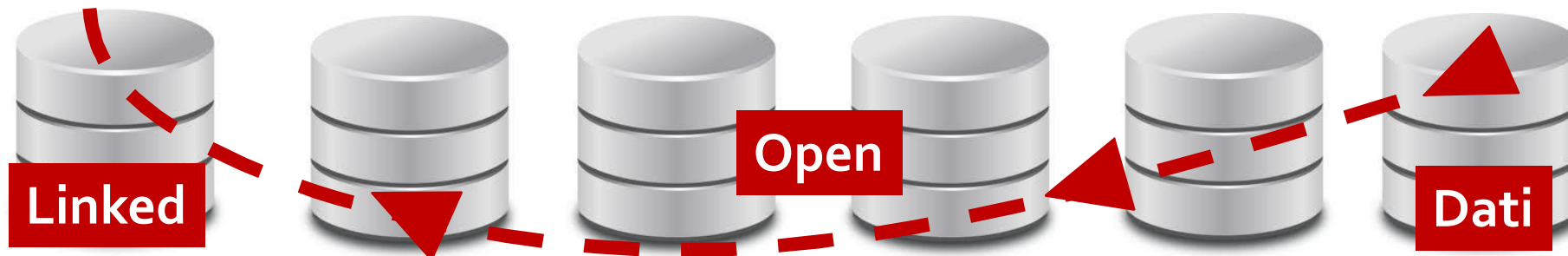
Motori di ricerca

Interfacce «narrative»

Interfacce web (portali)

Metainterfacce documentarie (metamotori)

Interfacce documentarie (OPAC, inventari)



Oggetti

Metadati

Interfacce

Archivistica

Aree MAB

LIS

Aree MAB

Museologia

**Mediazioni
documentarie**

Mediazioni cognitive

Pubblico

Search

Suggested terms:

Glossary Tate Papers Turner Collection Tate Kids Tate Collectives

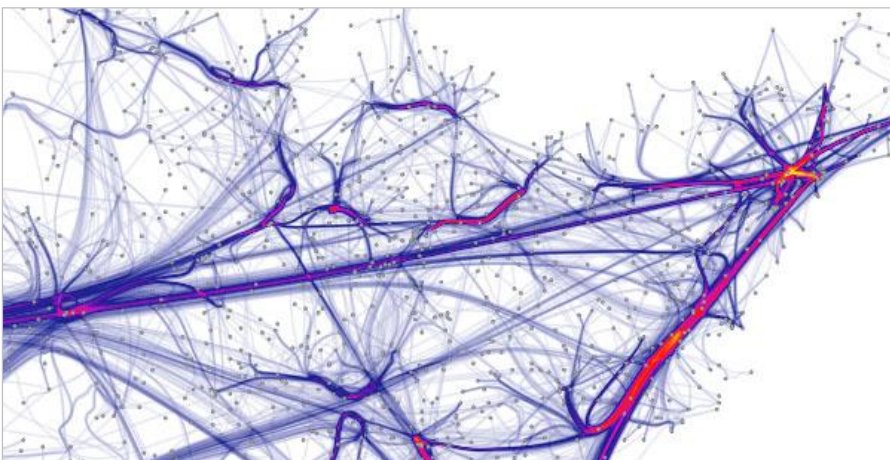
ARTIST ROOMS Turbine Hall Ophelia Picasso Photography

Performance Art

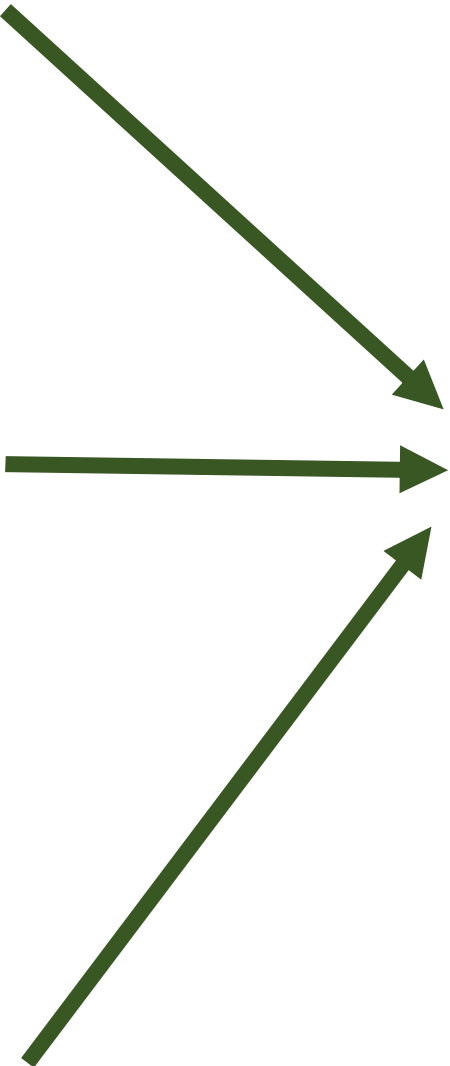
Raffina la ricerca:

<input type="checkbox"/> Toponimi	<input type="checkbox"/> Voci d'indice	<input type="checkbox"/> Data iniziale
<input type="checkbox"/> Antroponimi	<input type="checkbox"/> Titolare dei diritti sull'originale analogico	<input type="checkbox"/> Data finale
<input type="checkbox"/> Enti	<input type="checkbox"/> Progetti di digitalizzazione	<input type="checkbox"/> Testo libero
<input type="checkbox"/> Tipologia documentaria/Supporto	<input type="checkbox"/> Percorsi tematici	<input type="button" value="Cerca"/> <input type="button" value="Nuova ricerca"/>

Numero di risultati da mostrare: 10 20 50 100 Ordinarmento: Alfabetico Cronologico

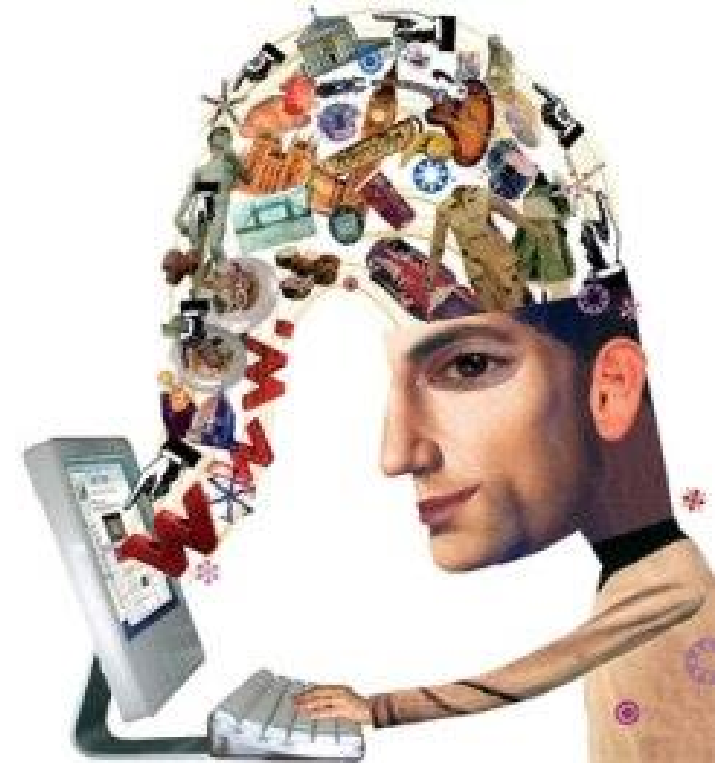
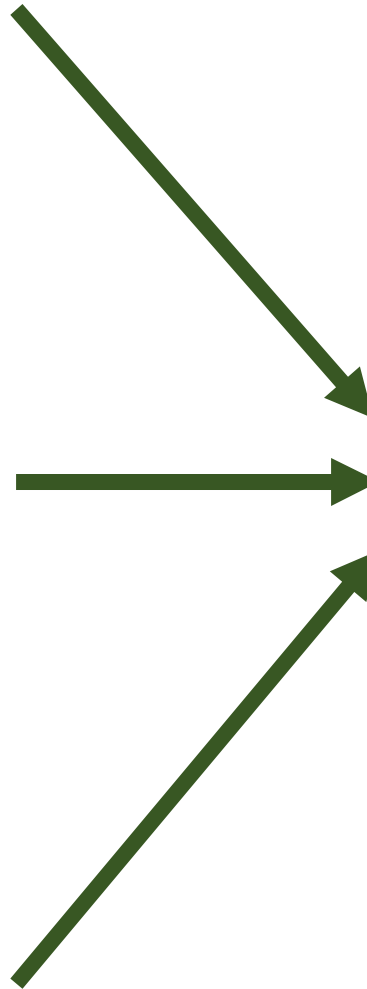


Modelli delle interfacce e visualizzazione dei dati



Are MAB

Analisi del pubblico



Are MAB

Prospettive

- ❑ MAB Italia potrebbe qualificarsi come punto di condivisione, aggregazione, elaborazione e disseminazione per le linee di riflessione e per le pratiche progettuali che si situino in questi territori di intersezione, particolarmente delicati in quanto di confine e, per così dire, interstiziali.
- ❑ Si tratta come è evidente di prospettive di lavoro che andrebbero ad aggiungersi a quelle praticate entro i confini, delle discipline, per come queste si sono andate storicamente definendo.
- ❑ Ciò si potrebbe rivelare di concreta utilità sia per le comunità di ricerca sia per i soggetti più concretamente impegnati nella predisposizione di progetti: un'area nello stesso tempo rigorosa e fluida, in grado di qualificarsi come uno spazio adeguato alle molte tensioni e criticità che investono i modelli contemporanei di organizzazione della conoscenza registrata.