

**La salvaguardia nel patrimonio culturale in una zona di conflitto: il progetto Blue Shield.**

Con una documentazione fotografica di recente addestramento in Georgia.

Non nascondo che continuo ad essere sorpreso del fatto che tale progetto, che è assolutamente fondamentale per proteggere il patrimonio culturale nel contesto illustrato, sia in molti paesi del tutto sconosciuto. Anche in Italia la conoscenza di questo progetto, inquadrato in una convenzione internazionale, resta poco conosciuto.

Mi auguro che sarà così possibile sensibilizzare i partecipanti su come sia possibile integrare misure di salvaguardia del patrimonio culturale, in condizioni di emergenza dovuta ad eventi naturali, con misure di salvaguardia, in condizioni di conflitti reali o potenziali.

Ancora grazie da

Adalberto Biasiotti

Esperto Unesco per la protezione patrimonio culturale.



Mtskheta-Mtianeti, Georgia

Image Landsat  
Data SIO, NOAA, U.S. Navy, NGA, GEBCO

Google Earth

Data di acquisizione delle Immagini: 4/10/2015 42°03'54.47"N 39°12'39.91"E elev -1896 m alt 2590.54 km



**WAR FREE WORLD HERITAGE LISTED CITIES**  
EuropeAid/127778/C/ACT/MULTI

Mtskheta-Mtianeti, Georgia

**Georgia - Mtskheta - September 2013**  
**Multinational training and simulation session**  
**on emergencies affecting the cultural heritage,**  
**within a Blue Shield simulation**

Image Landsat  
Data SIO, NOAA, U.S. Navy, NGA, GEBCO

Google Earth

A presentation by  
Adalberto Biasiotti

UNESCO expert on the protection of cultural heritage



Mtskheta-Mtianeti, Georgia

Image Landsat  
Data SIO, NOAA, U.S. Navy, NGA, GEBCO

Google Earth

Data di acquisizione delle Immagini: 4/10/2015 42°03'54.47"N 39°12'39.91"E elev -1896 m alt 2590.54 km



Fino Delandini a Bardonecchia, Tratti del Palazzo Comunale con i segnali distintivi per la difesa antiaerea, 1940-1947

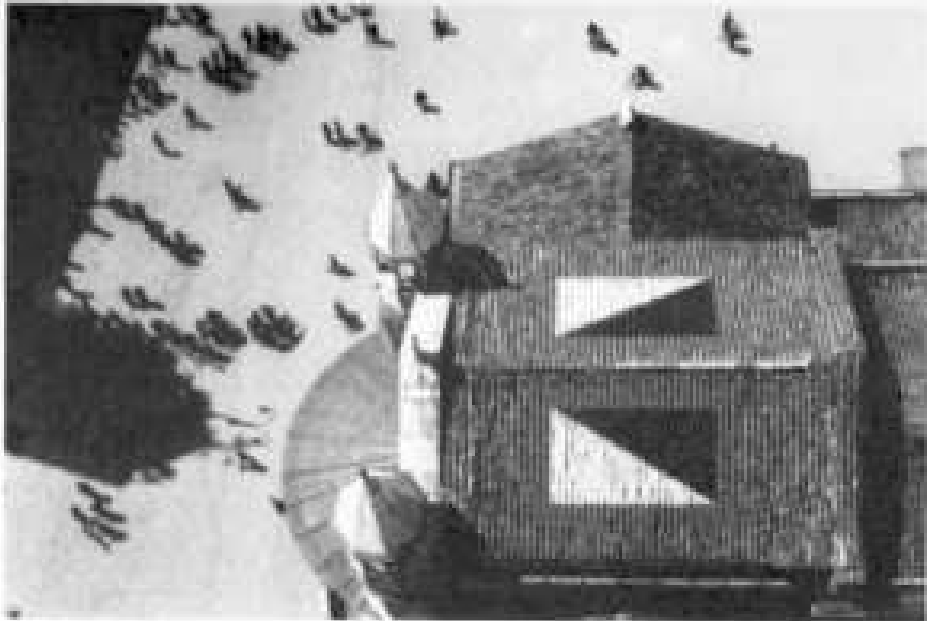



Foto Barabesi. L'abside del duomo con i seggiali difensivi per la difesa antiaerea prescritti dalle disposizioni monumentali: un rettangolo in campo giallo diviso in due triangoli. Francesco Sassi, 1940  
Automaso Giuseppe Farini



Carlo Ottolenghi, Piazza Grande, lato meridionale del danno: la porta dei Principi dopo il bombardamento del 13 maggio 1944, 17 maggio-30 giugno 1944

Fotostraccio Giuseppe Panni

A satellite map of the Caucasus region, showing Georgia, Armenia, and Azerbaijan. The Caspian Sea is highlighted in blue. Text is overlaid on the map, including the title of the convention, the date of the convention, and the dates of the protocols. A red pin marks Mtskheta-Mtianeti, Georgia. In the top right corner, there are navigation icons for a north arrow and zooming.

# Convention for the Protection of Cultural Property in the Event of Armed Conflict with Regulations for the Execution of the Convention 1954

The Hague, 14 May 1954

- **First Protocol, The Hague, 14 May 1954**

- **Second Protocol, The Hague, 26 March 1999**

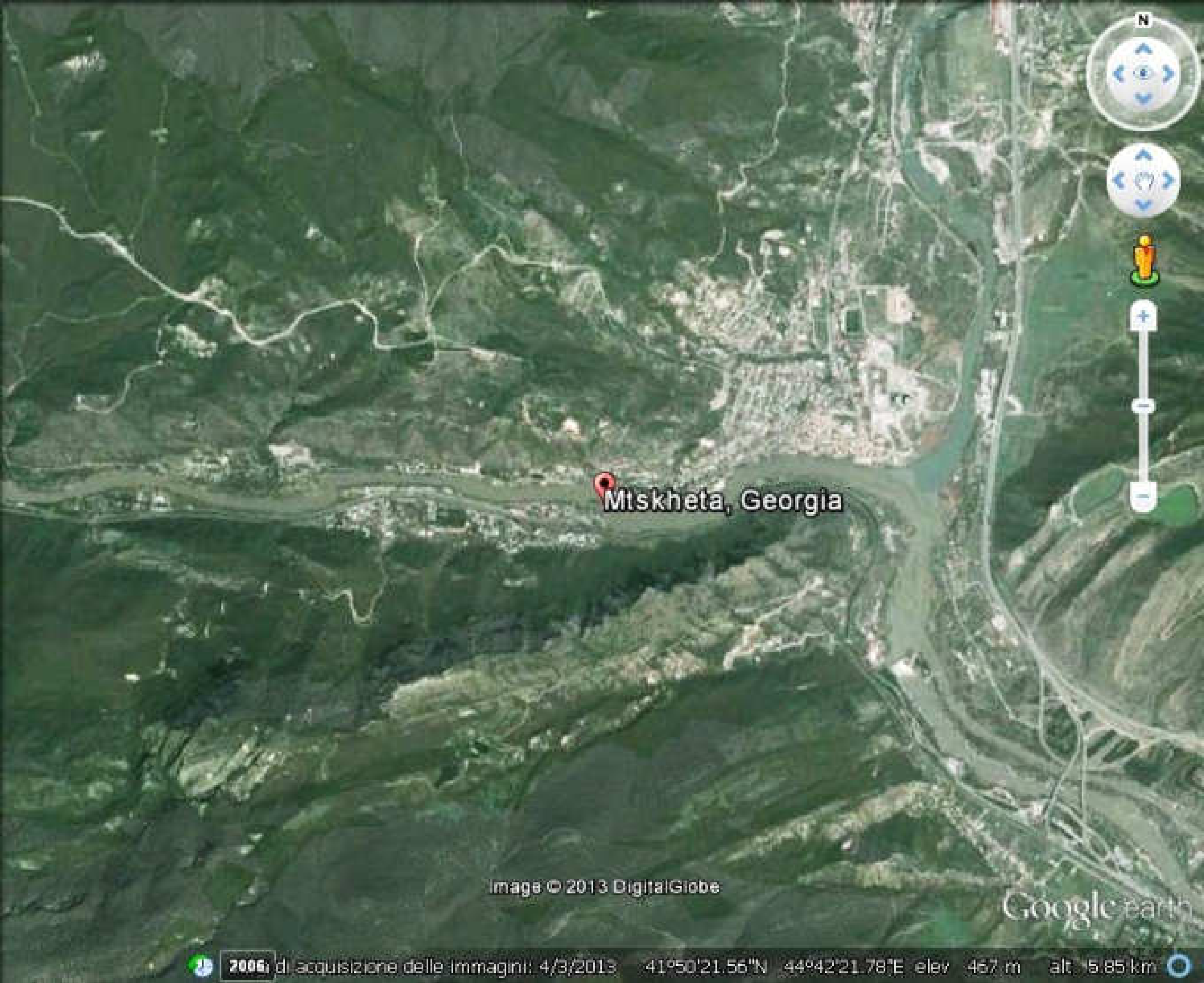
Mtskheta-Mtianeti, Georgia

Image Landsat  
Data SIO, NOAA, U.S. Navy, NGA, GEBCO

Google Earth







Mtskheta, Georgia



Image © 2013 DigitalGlobe

Google Earth



























სამთავროს ველი  
არქეოლოგიური  
ძეგლი

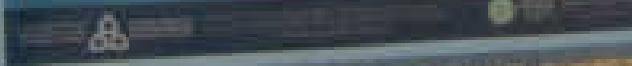


SAMTAVRO VALLEY  
ARCHEOLOGICAL  
SIGHT

სამხრეთი კოხტ • SANTAVRO VALLEY



სამხრეთი კოხტის მდებარეობა და მისი მნიშვნელობა. აქ მოხდა მრავალი მნიშვნელოვანი მოვლენა, რომლებიც ხელს შეუწყობდა ქვეყნის განვითარებას. მდებარეობს მთავრობის შენობა და სხვა მნიშვნელოვანი შენობები.



















WELCOME TO THE FARM

PLEASE DO NOT FEED THE ANIMALS

















TEAM I





TEAM I



















TEAM III











TEAM I

































